

LE MONDE MAGIQUE DE LA CALLIGRAPHIE

L'atelier de calligraphie est destiné à tous ceux qui veulent maîtriser les techniques d'une belle écriture.

Outils nécessaires et exemple de calligraphie



Au programme :

Carolingian uncial-carolingian minuscule :

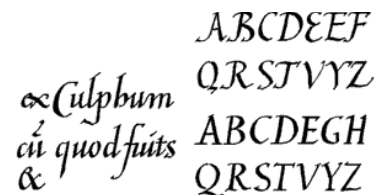
La minuscule caroline est une écriture apparue au **viii^e siècle**, vers **780** sous l'impulsion de **Charlemagne**. Elle présente des formes rondes et régulières qui la rendent plus facile à lire et à écrire que la **minuscule mérovingienne**. Sa clarté favorise sa renaissance au **xv^e siècle**, sous la forme de l'**écriture humanistique** diffusée par des humanistes **florentins** qui l'ont redécouverte et préférée à l'écriture gothique, qu'ils jugeaient artificielle et illisible.



Écriture Carolingian minuscule

Humanistuc majuscule-humanistuc minuscule

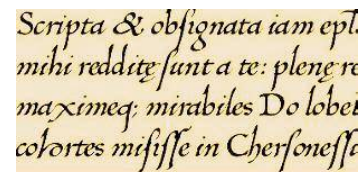
L'écriture humaniste est une écriture mise au point et utilisée au cours de la Renaissance ... En parallèle de cette écriture de livre, se développe une écriture plus cursive adaptée à la rédaction des documents officiels, plus ronde et penchée ... L'écriture humaniste est une écriture mise au point et utilisée au cours de la Renaissance ... En parallèle de cette écriture de livre, se développe une écriture plus cursive adaptée à la rédaction des documents officiels, plus ronde et penchée ...



Écriture humaniste minuscule et majuscule

Humanistuc cursive majuscule- humanistic cursive minuscule

La cursive humaniste résulte d'une mode d'écriture plus rapide. Ayant vu le jour dans les chancelleries d'Italie, elle prend le nom de cursive des chancelleries et gagne rapidement les pays étrangers entretenant avec l'Italie des relations commerciales. Elle devient progressivement l'écriture courante de l'Occident et notre écriture actuelle en découle. C'est à partir de ses formes que seront élaborés les caractères d'imprimerie.



Écriture Humaniste cursive
minuscule et majuscule

Square capital

La capitale romaine ou capitale monumentale (*capitalis monumentalis*), dite aussi capitale carrée, est une écriture considérée comme la forme la plus parfaite et la plus aboutie de l'écriture latine, qui apparaît principalement gravée dans la pierre des monuments.



Écriture capitale romaine ou capitale carrée.

Ljubomir vous suggère de bonnes raisons pour participer à ce cours :

La calligraphie...

1. Est une synthèse très intéressante de littérature et de beaux-arts;
2. Est d'une grand créativité;
3. Permet de créer une oeuvre d'art indépendante;
4. Amène à une détente;
5. Réveille l'artiste-designer;
6. Encourage à toujours à faire de votre mieux;
7. Peut devenir une source de revenus supplémentaires.